

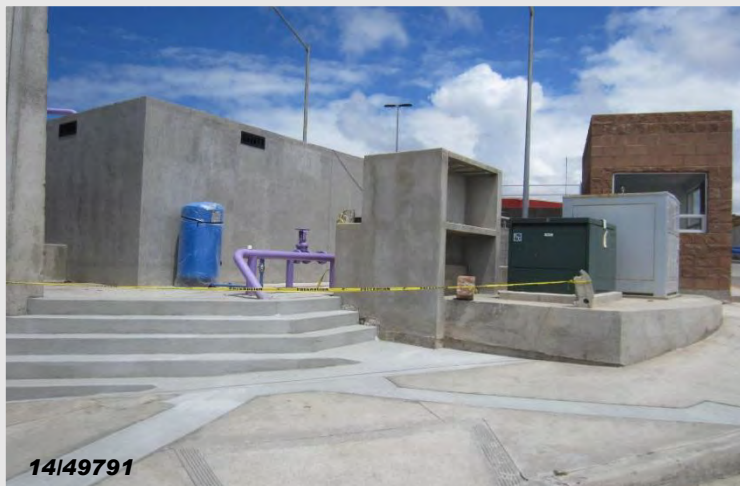
# Centro de Convenciones Metropolitano



**BAJACALIFORNIA**  
GOBIERNO DEL ESTADO

Datos Generales		Flujo de Inversión			Avance de Inversión	
Dependencia	<b>SIDUE TRT</b>	Aprobado	Contratado	Ejercido	Físico	Financiero
Modalidad	<b>PR 2014 2a ASIGNACIÓN</b>	\$ 5'844,720	\$ 5'844,720	\$ 5'844,720	<b>94 %</b>	<b>100 %</b>
Status de la obra	<b>EN PROCESO</b>					

Comentarios	Beneficiados
<p><b>Construcción de sistema de línea morada de 2.17 km, incluido el cárcamo de bombeo.</b></p>	<p><b>2,000 Personas.</b> Ya que se tendrá sistema de riego para áreas verdes con agua de re-uso y continuar equipando con mas infraestructura al edificio moderno y funcional donde se realizan eventos a nivel: Regional, Nacional e Internacional.</p>



# Puente Machado



**BAJACALIFORNIA**  
GOBIERNO DEL ESTADO

Datos Generales		Flujo de Inversión			Avance de Inversión	
Dependencia	<b>SIDUE TRT</b>	Aprobado	Contratado	Ejercido	Físico	Financiero
Modalidad	<b>PR 2015 1ª ASIGNACION</b>	\$ 58'925,801	\$ 58'925,801	\$ 13'587,621	<b>10 %</b>	<b>23 %</b>
Status de la obra	<b>EN PROCESO</b>					

Comentarios	Beneficiados
<p><i>Construcción de ampliación de puente que incluirá semaforización, jardinería, obra hidro-sanitaria y alumbrado publico.</i></p>	<p><b>1,500 Personas</b> <i>Al modernizarse el nodo vial para hacer mas fluido el trafico ya que se evitara el congestionamiento vehicular, beneficiando a la ciudadanía en general de la ciudad.</i></p>





# Liga Sharp-Centro de Convenciones



**BAJACALIFORNIA**  
GOBIERNO DEL ESTADO

Datos Generales		Flujo de Inversión			Avance de Inversión	
Dependencia	<b>SIDUE TRT</b>	Aprobado	Contratado	Ejercido	Físico	Financiero
Modalidad	<b>PR 2015 2ª ASIGNACION</b>	\$ 58'987,310	\$ 58'987,310	\$ 20'050,633	<b>22 %</b>	<b>34 %</b>
Status de la obra	<b>EN PROCESO</b>					

Comentarios	Beneficiados
<p><b>Construcción de 637 ml de cajones pluvial (Uno doble de 4.00x2.5 mts. y dos de 2.00x2.00 mts.) así como alumbrado público.</b></p>	<p><b>2,500 Personas</b> Al construirse el complemento de la infraestructura necesaria para el correcto funcionamiento de la nueva vialidad para acceder al centro de convenciones por la carretera libre Tijuana Rosarito donde ya se realizan eventos a nivel: Regional, Nacional e Internacional.</p>



# Tramo carretera Tijuana-Rosarito



**BAJACALIFORNIA**  
GOBIERNO DEL ESTADO

Datos Generales		Flujo de Inversión			Avance de Inversión	
Dependencia	<b>SIDUE TRT</b>	Aprobado	Contratado	Ejercido	Físico	Financiero
Modalidad	<b>PR 2015 3ª ASIGNACION</b>	\$ 18'660,158	\$ 18'660,158	\$ 7'102,100	<b>42 %</b>	<b>38 %</b>
Status de la obra	<b>EN PROCESO</b>					

Comentarios	Beneficiados
<p><i>Se pavimentara un área de 11,023 m2 con losa de concreto hidráulico, 8,973 m2 de guarniciones, 13,488 m2 de banquetas. 2,563 m2 de cunetas, alumbrado publico y señalamiento vial.</i></p>	<p><b>2,500 Personas</b> <i>Al modernizarse el tramo de vialidad en una longitud de 4 km en un carril por ambos sentidos con lo que se hara mas fluido el trafico, ya que se evitara el congestionamiento vehicular, beneficiando a la ciudadanía en general.</i></p>



15/53161





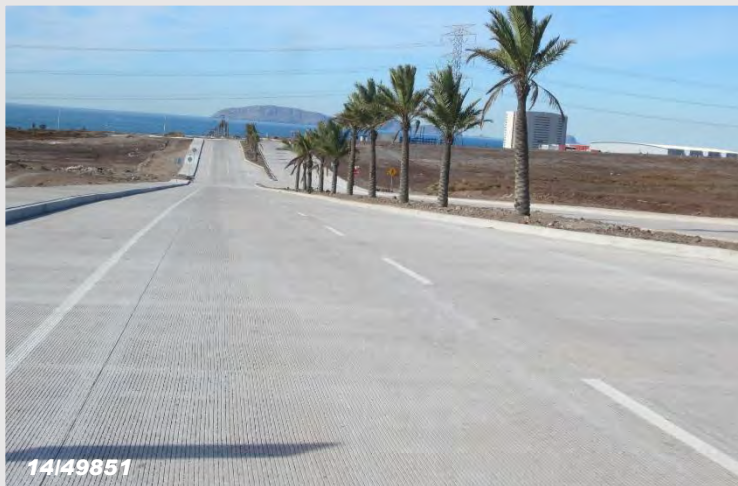
# Centro de Convenciones Metropolitano



**BAJACALIFORNIA**  
GOBIERNO DEL ESTADO

Datos Generales		Flujo de Inversión			Avance de Inversión	
Dependencia	<b>SIDUE TRT</b>	Aprobado	Contratado	Ejercido	Físico	Financiero
Modalidad	<b>F. METROPOLITANO 2014</b>	\$ 16'153,999	\$ 16'153,999	\$ 16'153,999	100 %	100 %
Status de la obra	<b>TERMINADA</b>					

Comentarios	Beneficiados
<p><i>Construcción de 1,571 ml de vialidad incluidos 2 cajones pluviales, alumbrado publico y subestación eléctrica.</i></p>	<p><b>2,500 Personas.</b> <i>Al construirse la vialidad para acceder al centro de convenciones por la carretera libre Tijuana Rosarito donde ya se realizan eventos a nivel: Regional, Nacional e Internacional.</i></p>



# Pavimentación Acceso a Popotla



**BAJACALIFORNIA**  
GOBIERNO DEL ESTADO

Datos Generales		Flujo de Inversión			Avance de Inversión	
Dependencia	<b>SIDUE TIJIRTO</b>	Aprobado	Contratado	Ejercido	Físico	Financiero
Modalidad	<b>AGI</b>	\$ 2'450,000	\$ 2'450,000	\$ 2'141,833	<b>100 %</b>	<b>87 %</b>
Status de la obra	<b>TERMINADA</b>					

Comentarios	Beneficiados
<p><b>Pavimentación de acceso con 3,300 m2 de losa y 715 ml de guarniciones.</b></p>	<p><b>300 Personas</b> <b>Al modernizar la zona turística y hacer mas agradable la estancia de los visitantes.</b></p>





# Pavimentación en colonia Ampliación Constitución



**BAJACALIFORNIA**  
GOBIERNO DEL ESTADO

Datos Generales		Flujo de Inversión			Avance de Inversión	
Dependencia	<b>SIDUE TIJIRTO-SEDESOE</b>	Aprobado	Contratado	Ejercido	Físico	Financiero
Modalidad	<b>CONTING. ECON. 2015/ FAFEF 16</b>	\$ 555,953	\$ 555,953	\$ 555,953	100 %	100 %
Status de la obra	<b>TERMINADA</b>					

Comentarios	Beneficiados
<p><b>Pavimentación de calle con 1,016 m2 de losa y 241 ml de guarniciones, incluyendo de 270 m2 banquetas, 2 tomas y 2 descargas domiciliarias así como señalamiento vial.</b></p>	<p><b>150 Personas</b> <b>Al construirse el área con concreto hidráulico, se mantendrá la superficie de rodamiento en óptimas condiciones durante largo tiempo, en beneficio principalmente de los habitantes de la zona.</b></p>



# Estancia Infantil Colonia Ampliación Reforma



**BAJACALIFORNIA**  
GOBIERNO DEL ESTADO

Datos Generales		Flujo de Inversión			Avance de Inversión	
Dependencia	<b>SIDUE EDIFICACION</b>	Aprobado	Contratado	Ejercido	Físico	Financiero
Modalidad	<b>AGI</b>	\$ 12'276,775	\$ 12'276,775	\$ 9'757,780	100 %	79 %
Status de la obra	<b>TERMINADA</b>					

Comentarios	Beneficiados
<p><i>Construcción de estancia que cuenta con área maternal, escolar, de juegos, bodegas, cocina, comedor, administración, lavandería, trabajo social y psicología.</i></p>	<p><b>100 Personas</b> <i>Al brindar a las madres trabajadoras de esta localidad, instalaciones modernas, funcionales y seguras para el resguardo y cuidado de sus hijos mientras cumplen su jornada laboral.</i></p>





# Gimnasio de Usos Múltiples



**BAJACALIFORNIA**  
GOBIERNO DEL ESTADO

Datos Generales		Flujo de Inversión			Avance de Inversión	
Dependencia	<b>SIDUE EDIFICACION</b>	Aprobado	Contratado	Ejercido	Físico	Financiero
Modalidad	<b>AGI / CONTING. ECONOMICAS</b>	\$ 16'487,329	\$ 16'487,329	\$ 14'597,033	100 %	89 %
Status de la obra	<b>TERMINADA</b>					

Comentarios	Beneficiados
<p><i>Construcción de la primera etapa del gimnasio que incluye: Cimentación, estructura, muros y cubierta.</i></p>	<p><b>10,000 Personas</b> <i>Al construirse la primer etapa de lo que será el gimnasio de usos múltiples, donde la ciudadanía podrá practicar diversos deportes.</i></p>



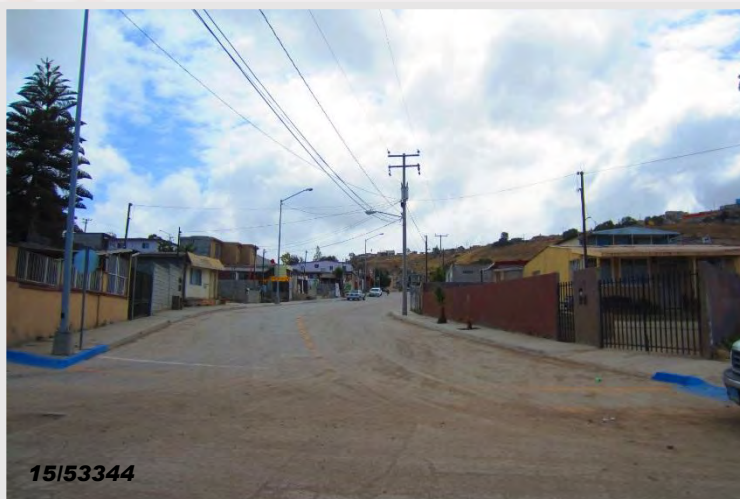
# Pavimentación de Calle Pleyades



**BAJACALIFORNIA**  
GOBIERNO DEL ESTADO

Datos Generales		Flujo de Inversión			Avance de Inversión	
Dependencia	<b>SEDESOE</b>	Aprobado	Contratado	Ejercido	Físico	Financiero
Modalidad	<b>PRONI SEDATU-HABITAT 2015</b>	\$ 2'163,723	\$ 2'159,340	\$ 2'159,340	100 %	100 %
Status de la obra	<b>TERMINADA</b>					

Comentarios	Beneficiados
<p><i>Pavimentación de calle con 2,707 m2 de losa y 492 ml de guarniciones, incluyendo de 639 m2 banquetas, 30 tomas y 30 descargas domiciliarias, señalamiento vial y alumbrado publico.</i></p>	<p><b>230 Personas</b> <i>Al pavimentarse el área con concreto hidráulico, se mantendrá la superficie de rodamiento en optimas condiciones durante largo tiempo, en beneficio principalmente de los habitantes de la zona.</i></p>





# Pavimentación colonia Lucio Blanco



**BAJACALIFORNIA**  
GOBIERNO DEL ESTADO

Datos Generales		Flujo de Inversión			Avance de Inversión	
Dependencia	<b>SEDESOE</b>	Aprobado	Contratado	Ejercido	Físico	Financiero
Modalidad	<b>FAFEF 2016</b>	\$ 842,930	\$ 842,067	\$ 842,067	100 %	100 %
Status de la obra	<b>TERMINADA</b>					

Comentarios	Beneficiados
<p><b>2ª etapa de pavimentación la calle José Ma. Leyva con 908 m2 de losa, 181 ml de guarniciones, incluyendo de 374 m2 banquetas, 9 tomas y 7 descargas domiciliarias, señalamiento vial y alumbrado publico.</b></p>	<p><b>300 Personas</b> <i>Al pavimentarse el área con concreto hidráulico, se mantendrá la superficie de rodamiento en optimas condiciones durante largo tiempo, en beneficio principalmente de los habitantes de la zona.</i></p>



15153704



# Pavimentación en colonia Hacienda Floresta del Mar



**BAJACALIFORNIA**  
GOBIERNO DEL ESTADO

Datos Generales		Flujo de Inversión			Avance de Inversión	
Dependencia	<b>JUEBC</b>	Aprobado	Contratado	Ejercido	Físico	Financiero
Modalidad	<b>AGI</b>	\$ 774,422	\$ 774,422	\$ 744,422	100 %	100 %
Status de la obra	<b>TERMINADA</b>					
Comentarios		Beneficiados				
<p><b>Bacheo, fresado y re-encarpetado de circuito en calle Naranja en un área de 3,011 m2 con carpeta asfáltica incluyendo señalamiento vial.</b></p>		<p><b>3,500 Personas</b> <b>Al rehabilitar la superficie de rodamiento para que este en optimas condiciones, en beneficio principalmente de los habitantes de la zona.</b></p>				



15/54393





# Construcción de área peatonal



**BAJACALIFORNIA**  
GOBIERNO DEL ESTADO

Datos Generales		Flujo de Inversión			Avance de Inversión	
Dependencia	<b>PRODEUR</b>	Aprobado	Contratado	Ejercido	Físico	Financiero
Modalidad	<b>FONDO METROPOLITANO</b>	\$ 9'790,283	\$ 9'790,283	\$ 6'695,794	<b>90 %</b>	<b>68 %</b>
Status de la obra	<b>EN PROCESO</b>					

Comentarios	Beneficiados
<p><i>Pavimentación de calle con 3,361 m2 con concreto estampado 446 ml de guarniciones, 3,633 m2 de banquetas incluyendo jardinería, alumbrado publico, mobiliario urbano y obra hidro-sanitaria.</i></p>	<p><b>5,000 Personas</b> <i>Al continuar la modernización de la zona turística para hacerla mas agradable visualmente para los visitantes Nacionales e Internacionales.</i></p>



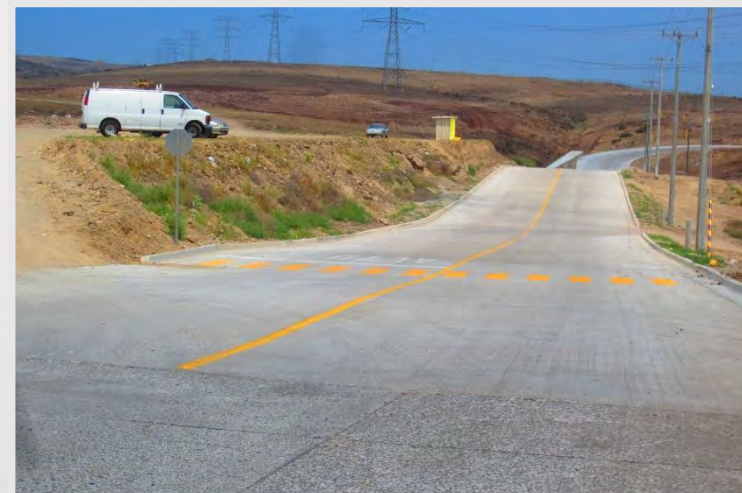
# Bulevar Real de Rosarito



**BAJACALIFORNIA**  
GOBIERNO DEL ESTADO

Datos Generales		Flujo de Inversión			Avance de Inversión	
Dependencia	<b>PRODEUR</b>	Aprobado	Contratado	Ejercido	Físico	Financiero
Modalidad	<b>FONDO METROPOLITANO</b>	\$ 9'787,833	\$ 9'787,833	\$ 9'743,515	100 %	99 %
Status de la obra	<b>TERMINADA</b>					

Comentarios	Beneficiados
<p><b>Construcción de vialidad con 11,552 m2 con concreto hidráulico, incluyendo un cajón pluvial.</b></p>	<p><b>5,000 Personas</b> <b>Al construir la vialidad que dará servicio a empresas la cuales generarán empleos y posicionara a la Ciudad en el plano Nacional e Internacional.</b></p>





# Calle Raymundo Morales



**BAJACALIFORNIA**  
GOBIERNO DEL ESTADO

Datos Generales		Flujo de Inversión			Avance de Inversión	
Dependencia	<b>PRODEUR</b>	Aprobado	Contratado	Ejercido	Físico	Financiero
Modalidad	<b>FONDO METROPOLITANO</b>	\$ 4'897,161	\$ 4'897,161	\$ 4'710,114	100 %	96 %
Status de la obra	<b>TERMINADA</b>					

Comentarios	Beneficiados
<p><b>Construcción de vialidad con 2,722 m2 con concreto hidráulico, 608 ml de guarniciones y 35 ml de canal pluvial de 0.9x0.9 mts.</b></p>	<p><b>50,000 Personas</b> <b>Al construir la vialidad que dará servicio a la unidad medica del IMSS en beneficio de la población en general.</b></p>



15153400

